

TECNOLOGIA
FEITA
FÁCIL



AUTOMAÇÃO

DIN RAIL

D-1DIM

Ref. PR184-001

Variador de fluxo de 1 canal para calha DIN



Descrição

O D-1DIM é um variador de fluxo para cargas resistivas ou capacitivas de 300W para calha DIN. Funciona com lâmpadas incandescentes e de halogéneo, mesmo quando associadas a transformadores electrónicos. Este variador não pode ser usado com transformadores ferromagnéticos.

Aplicações

- Controlo de intensidade de luzes incandescentes
- Controlo de intensidade de luzes de halogéneo
- Controlo de intensidade de luzes de halogéneo com transformador electrónico

Características

- Variador de 0 a 100% com incremento gradual
- Controlo local mesmo sem bus
- Operação Trocar, Ligar, Desligar, Temporizado, Atrasado e Cenário, dependendo do comando de entrada
- Indicação de estado por LED
- Memorização automática do último nível de luz
- Memorização de diferentes valores para vários cenários

Funcionamento

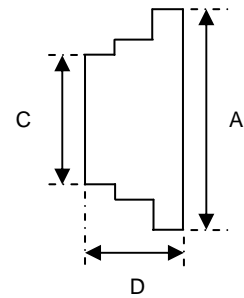
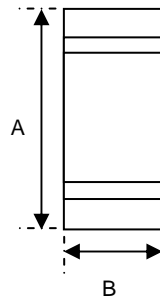
O D-1DIM permite o controlo da intensidade luminosa de 0 a 100%. O módulo memoriza automaticamente o último nível de luz antes de desligar voltando ao mesmo nível ao ligar. Pode memorizar diferentes níveis para diferentes cenários, independentemente do valor memorizado automaticamente.

Instalação

O S-1DIM-4B monta-se em calha DIN usando 2 módulos de 17.5mm.

Dados técnicos

- Alimentação: 230 V $\sim \pm 10\%$ 50Hz
- Consumo < 1.5W
- Potência máxima da carga: 300 W
- Condutores: 1.5 mm² mono filar
- Ligações:
 - fase (1 x)
 - neutro (1 x)
 - saída (1 x)
 - bus (1 x)
- Dimensões:
 - A = 90 mm
 - B = 36 mm (2 módulos)
 - C = 45 mm
 - D = 58 mm



TECNOLOGIA
FEITA
FÁCIL



AUTOMAÇÃO

DIN RAIL

D-1DIM

Ref. PR184-001

Diagrama de ligação

